

bch
cad/cam-Service e.K.

BCH CAD/CAM-Service Ulrich Brauner e.K. · In den Pannenwiesen 4 53797 Lohmar

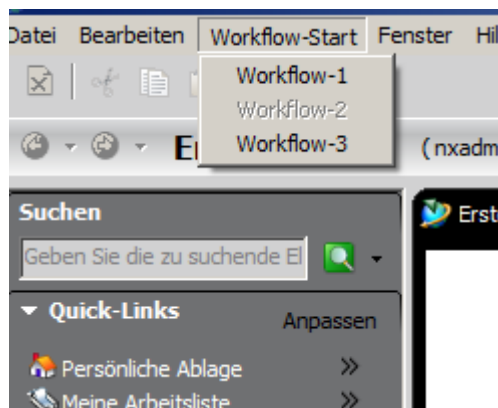
In den Pannenwiesen 4
53797 Lohmar
Telefon 02246/3035080
Telefax 02246/3035082

info@bch-service.de

FA: Siegburg
St.-Nr.: 220/5049/2664
Ust-ID : DE 203610888

Teamcenter Workflow Schnellstart-Menü

Stand 10.03.2014



Als Plugin-Ergänzung verfügbar für Teamcenter 8.3, 9.1 und 10.1

Ermöglicht den Start von Workflows direkt aus dem Hauptmenu.

Anpassbar über Properties-Datei, Kontextdefinition für Item, ItemRevision oder Dataset möglich.

Weiter Anpassungen nach Absprache möglich.

Installation:

1. Zipfile im PORTAL_ROOT\plugins Verzeichnis entpacken
2. Properties Datei bchutil.properties in PORAIL\root\plugins\com.bch.menu\com.bch.menu anpassen:

MAXNUMBEROFENTRYS=4	Anzahl der Menueinträge
MENUTITLE=BCH Menu	Anzeigetext für das Hauptmenu
COMMAND1.TEMPLATE=TC-Export-Parasolid1	Workflow Template Name
COMMAND2.TEMPLATE=TCM Release Process	
COMMAND3.TEMPLATE=TC-Export-Parasolid	
COMMAND4.TEMPLATE=Test	
COMMAND1.TITLE=WF-1	Name des Menueintrages
COMMAND2.TITLE=WF-2	
COMMAND3.TITLE=WF-3	
COMMAND4.TITLE=WF-4	
COMMAND1.OBJECT=ItemRevision	Objekttyp für den der Eintrag gültig ist (* für alles)
COMMAND2.OBJEET=Dataset	
COMMAND3.OBJECT=Item	
COMMAND4.OBJECT=*	

3. Createpluginxml Skript in PORTAL_ROOT\plugins\com.bch.menu ausführen.
4. Benutzer RAC Cache löschen (%USERPROFILE%\teamcenter\RAC
5. Genregxml.bat ausführen.
6. Zur Verteilung auf weitere Arbeitsplätze reicht es dann den Ordner com.bch.menu aus dem plugins-Verzeichnis zu kopieren.